



SAP® - CRYSTAL-LÖSUNGEN
INNOVATIONEN 2011

INHALT

4 SAP Crystal Server 2011: Innovationen	7 Anwendungsempfehlungen und Roadmap
4 Geführte Datenauswertung	7 Anzeigefunktionen
5 Ergonomische Bedienung	8 Semantische Ebene
5 Einheitliches Abfrage-Panel in allen SAP-Crystal-Server-Komponenten	8 Einfache Implementierung bei niedrigeren Gesamtbetriebskosten
5 Hierarchische Daten in das Universum integrieren	8 Erweiterungen des Software Development Kit
5 Optimierte Berichtsentwürfe für den Zugriff auf Universen	9 SAP Crystal Reports: Neuerungen 2011
6 Einfacher Datenzugriff	10 Neuheiten bei Dashboards und Visualisierungen
6 Intelligente Führungslinien	10 Weitere Informationen
6 Unterstützung mehrerer Sprachen	
7 Zugriff auf OLAP- und relationale Daten	

Überblick

Mit SAP®-Crystal-Lösungen steigen Endanwender einfach in Business Intelligence ein. Per Selfservice können sie eigenständig praxisrelevante Informationen in einer sicheren Umgebung auswerten, anzeigen, zusammenfassen, visualisieren und verwalten.

Die SAP-Crystal-Lösungen umfassen: die Software SAP Crystal Server, mit der Daten ausgewertet sowie Berichte und Dashboards erstellt, verwaltet und verteilt werden, das Produktportfolio von SAP Crystal Reports® für präsentationsreifes Reporting, die Software SAP Crystal Interactive Analysis, mit der sich Ad-hoc-Anfragen und -Analysen durchführen lassen, die Software SAP Crystal Dashboard Design zum Erstellen interaktiver Dashboards für Abteilungen sowie die Software SAP Crystal Presentation Design zur Erstellung interaktiver Datenpräsentationen aus Tabellen.

SAP CRYSTAL SERVER 2011: INNOVATIONEN

BEANTWORTEN SIE GESCHÄFTLICHE FRAGEN EIGENSTÄNDIG UND ZEITNAH

Die Software SAP Crystal Server trägt nicht nur einen neuen Namen. Sie steht auch für einen neuen Ansatz bei der Verwaltung und dem Austausch von Unternehmensdaten. SAP Crystal Server 2011 heißt die nächste Generation von SAP Crystal Reports Server 2008. Die neue Version arbeitet schneller, ist noch einfacher zu bedienen und von den Funktionen her umfangreicher als ihre Vorgänger.

Die wichtigsten neuen Funktionen von SAP Crystal Server im Überblick:

- **Eigenständiger Zugriff auf relevante Informationen durch die Integration von SAP BusinessObjects Explorer™.** Mit dieser neuen Softwarekomponente erhalten Sie schnelle Antworten auf Ihre geschäftlichen Fragen. Unterstützt werden Sie dabei von einer einfachen Stichwortsuche und einer damit kombinierten, intuitiven Datenauswertung.
- **Suchen wie mit Google.** Dank automatisch priorisierter Ergebnisse und der verfeinerten Suche nach Interessengebieten finden Sie entscheidungsrelevante Informationen umgehend.
- **Geführte Datenauswertung.** Sie erhalten fundierte Antworten auf Fragen, ohne dabei auf die Hilfe der IT-Abteilung angewiesen zu sein.
- **Ergonomische Bedienung durch ein einheitliches Look-and-Feel.** Sämtliche Komponenten haben die gleiche Bedienlogik sowie identische Bedienelemente.
- **Einfacher Datenzugriff.** Die Universalkomponente (semantische Ebene) von SAP BusinessObjects™ gibt es jetzt auch in SAP Crystal Server. Mit

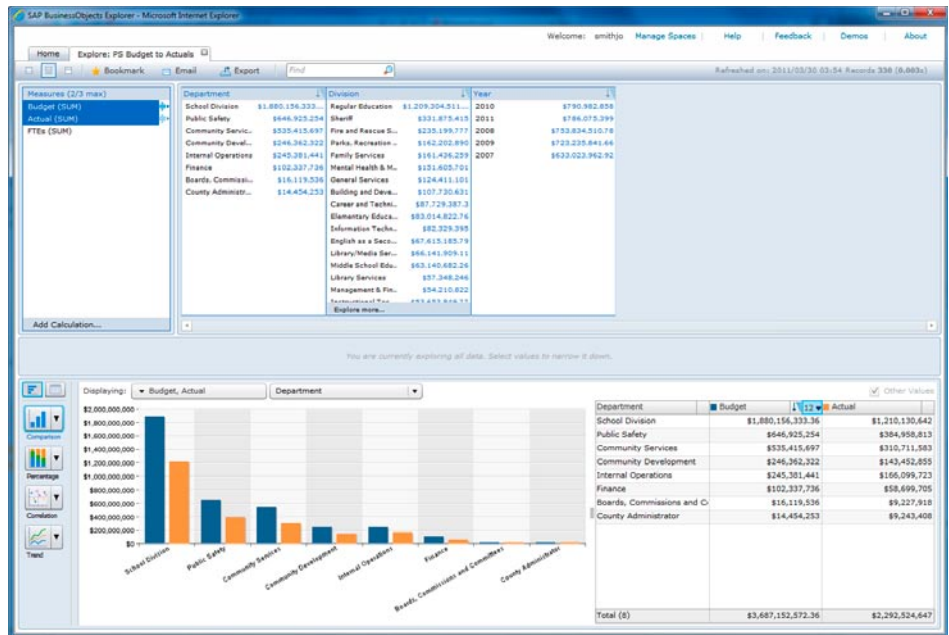


Abbildung 1: Intuitive Datenauswertung mit SAP BusinessObjects Explorer

ihr haben Sie einen schnelleren, einfacheren Zugriff auf Ihre Daten sowie einen klar strukturierten Überblick über Ihre Geschäftsdaten.

- **Mehrsprachige Berichte und Dashboards.** Sie können Berichte und Dashboards in mehreren Sprachen erzeugen und verwalten.
- **Leichte Implementierung.** Die Software unterstützt 64-Bit-Server, überwacht die Systemdiagnose und verwaltet den Lebenszyklus. Damit lassen sich Objekte einfach zwischen unterschiedlichen Servern übergeben.

Geführte Datenauswertung

SAP Crystal Server 2011 enthält nun auch SAP BusinessObjects Explorer, eine Software zur geführten Datenaus-

wertung.* Mit dieser Software erheben Ihre Mitarbeiter unternehmensweit Geschäftsdaten und werten die gewonnenen Informationen intuitiv aus. Das heißt, sie benötigen nicht mehr die Unterstützung der IT-Abteilung, um betriebswirtschaftliche Fragen zu beantworten.

Abbildung 1 zeigt, wie Sie mit SAP BusinessObjects Explorer Werte suchen, filtern und neu ordnen, ohne über detailliertes Wissen über die zugrunde liegenden Datenbanken oder Datenmodelle zu verfügen. Die erhaltenen Informationen können Sie anschließend ganz einfach exportieren sowie Lesezeichen oder E-Mail an interessierte Personen und Abteilungen verschicken.

* Unterstützung für SAP BusinessObjects Explorer ist nur mit Namenslizenzen für SAP Crystal Server verfügbar.

Ergonomische Bedienung

Die neue Benutzeroberfläche von SAP Crystal Server ist einheitlich und klar gestaltet. Die Bedienung von SAP Crystal Server und SAP BusinessObjects Explorer ähneln sich dabei, weil beide Werkzeuge gemeinsame Oberflächenelemente einsetzen. Ihre Mitarbeiter finden sich daher in beiden Anwendungen schnell zurecht. Vergleichen Sie dazu Abbildung 2.

Einheitliches Abfrage-Panel in allen SAP-Crystal-Server-Komponenten

Das einheitliche Abfrage-Panel erleichtert den Datenzugriff auf Universen (semantische Ebene), unabhängig davon, ob Sie einen Bericht erstellen, ein Dashboard gestalten oder Daten auswerten.

Hierarchische Daten in das Universum integrieren

Die meisten Lösungen nutzen zur Verarbeitung von OLAP- (Online Analytical Processing) und relationalen Daten unterschiedliche Werkzeuge. Die Universumkomponente kann jedoch auf beide Datenquellen zugreifen, ohne die OLAP-Hierarchie abzufachen oder ihre Struktur zu verändern. Auch relationale Daten lassen sich damit hierarchisch darstellen.

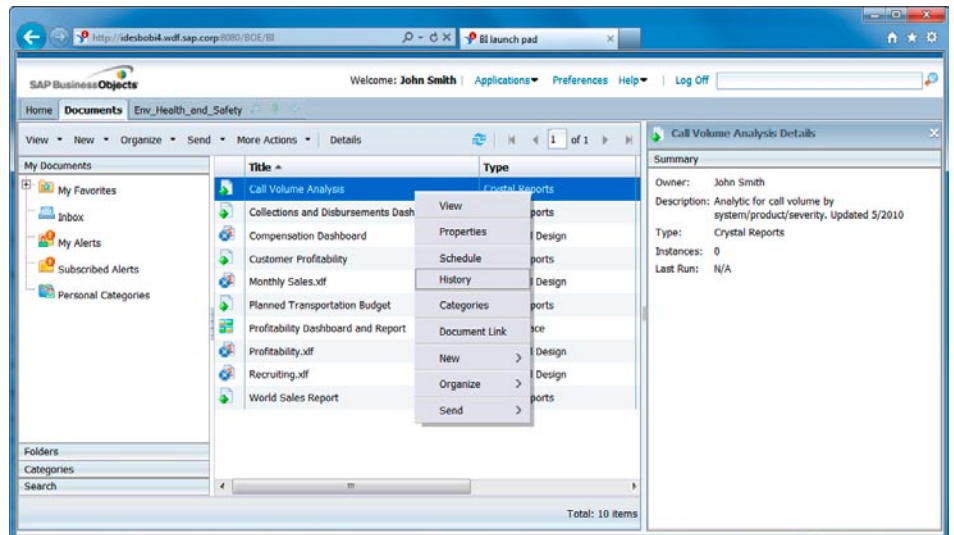


Abbildung 2: Neu gestaltete Benutzeroberfläche, die das Hin- und Herspringen zwischen Anwendungen erleichtert

Optimierte Berichtsentwürfe für den Zugriff auf Universen

SAP Crystal Server enthält ein neues kostenloses Berichtsentwurfswerkzeug, das für die Nutzung von Universen optimiert ist. Zur Installation und Aktivierung ist lediglich ein Aktivierungscode für SAP Crystal Reports 2011 erforderlich.

Die neue Benutzeroberfläche von SAP Crystal Server ist einheitlich und klar gestaltet. Ihre Mitarbeiter finden sich sowohl in SAP Crystal Server wie auch in SAP BusinessObjects Explorer schnell zurecht, weil beide Werkzeuge gemeinsame Oberflächenelemente einsetzen.

Einfacher Datenzugriff

SAP Crystal Server erleichtert Ihnen den Zugriff auf unternehmensweite Daten durch das Nutzen von Universen. Sie können das Abfrage-Panel verwenden, um Abfragen in einem Universum zu stellen (siehe Abbildung 3).

Intelligente Führungslinien

Das neue Berichtsentwurfswerkzeug in SAP Crystal Server enthält weitere hilfreiche Innovationen. So können Ihre Mitarbeiter beispielsweise mit intelligenten Führungslinien Spalten verschieben und in der Größe verändern. Die angrenzenden Spalten werden dabei automatisch angepasst (siehe Abbildung 4).

Unterstützung mehrerer Sprachen

Das Berichtsentwurfswerkzeug unterstützt Sie darüber hinaus mit einem neuen Übersetzungsmanager. Ein einzelner Bericht kann etwa in mehreren Sprachen verfasst und in das Werkzeug zum Verwalten übersetzter Texte integriert werden.

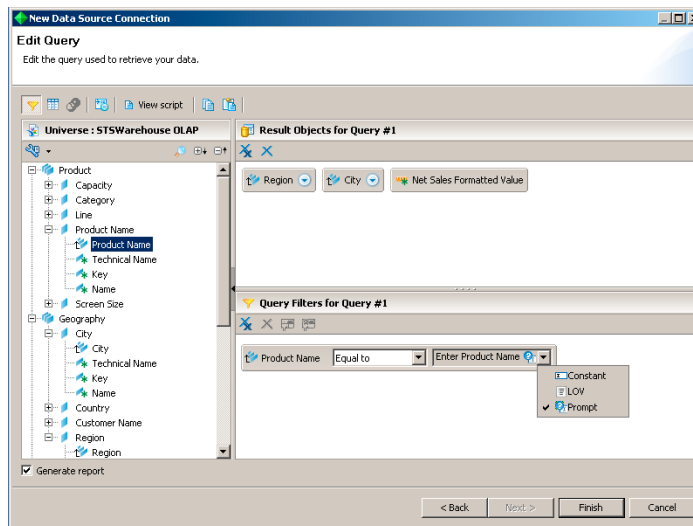


Abbildung 3:
Abfrage-Panel in
SAP Crystal Server

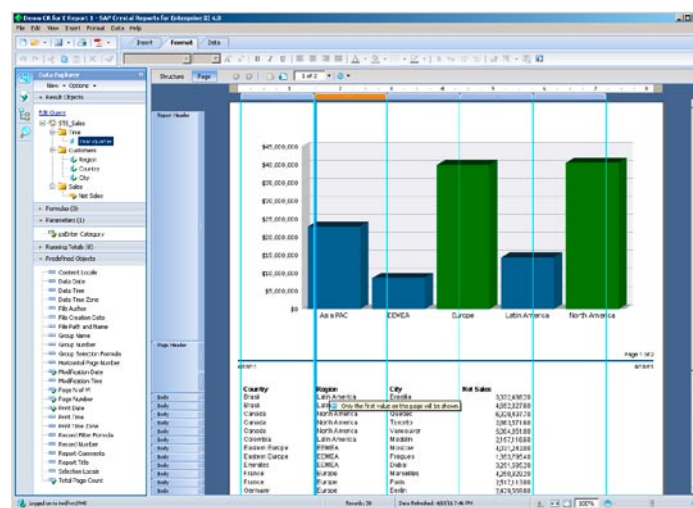


Abbildung 4:
Intelligente Führungslinien
als zeitsparende Innovation der
Benutzeroberfläche
in SAP Crystal Server

Zugriff auf OLAP- und relationale Daten

Mit dem neuen Berichtsentwurfswerkzeug können Sie sowohl Daten aus OLAP- wie aus relationalen Datenquellen abrufen (siehe Abbildung 5).

Anwendungsempfehlungen und Roadmap

Sie können sowohl SAP Crystal Reports 2011 als auch das neue Berichtsentwurfswerkzeug mit SAP Crystal Server 2011 nutzen. Möglich wird dies durch die Dual-Runtime-Engine von SAP Crystal Server 2011, die eine parallele Verwendung beider Berichtsarten unterstützt.

Für das Erstellen und Bearbeiten von Berichten auf Basis der semantischen Ebene eines Universums empfehlen wir die Verwendung des Berichtsentwurfswerkzeugs in SAP Crystal Server. Um das Werkzeug zu aktivieren, benötigen Sie eine Lizenz für SAP Crystal Reports 2011. Bei Berichten hingegen, die auf ODBC-Datenquellen (Open Database Connectivity) und andere direkte Datenquellen zugreifen, bietet sich die Verwendung von SAP Crystal Reports 2011 an. In einem künftigen Release soll der direkte Datenzugriff in das Berichtsentwurfswerkzeug integriert sein.

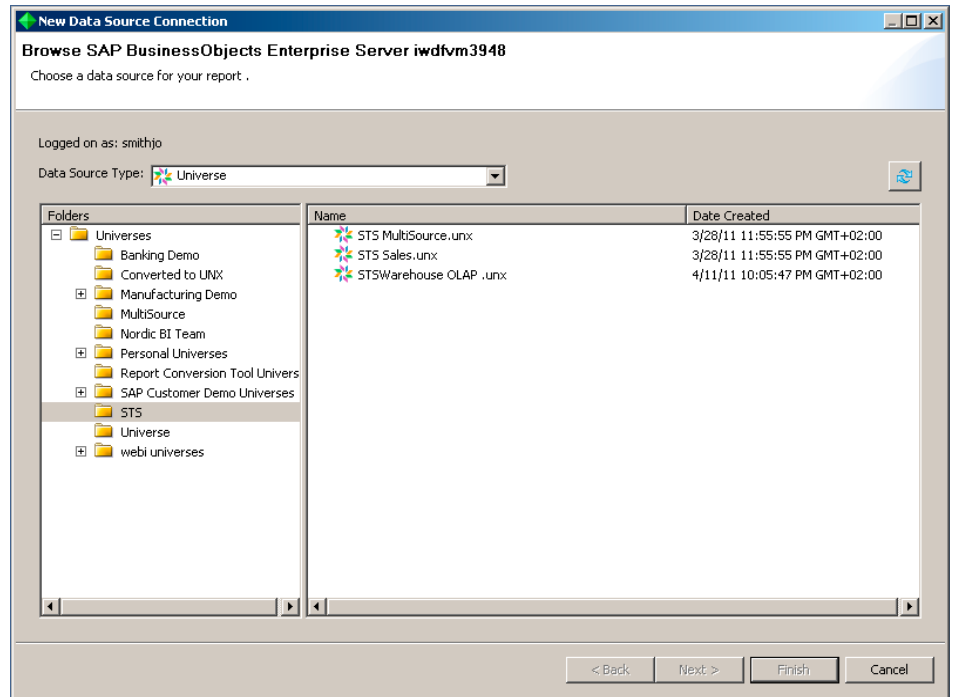


Abbildung 5: Unterstützung für OLAP- und relationale Datenquellen

Anzeigefunktionen

SAP Crystal Server unterstützt alle neuen Funktionen von SAP Crystal Reports 2011. Dazu zählen das neue Berichtsformat mit Schreibschutz (RPTR) und die neue Exportfunktion für das Microsoft-Excel-2007-Tabellenkalkulationsformat (XLSX). Damit lassen sich große Datenmengen mühelos in ein einzelnes Microsoft-Excel-Arbeitsblatt exportieren

SAP Crystal Server unterstützt alle neuen Funktionen aus SAP Crystal Reports 2011. Dazu gehören die neue RPTR-Funktion und der neue XLSX-Export. Damit lassen sich große Datenmengen mühelos in ein einzelnes Excel-Arbeitsblatt exportieren.

Semantische Ebene

OLAP- und relationale Daten können Sie nun in einer einzigen, einheitlichen semantischen Ebene vereinen. Das eröffnet Ihnen die Möglichkeit, relationale Daten hierarchisch anzuzeigen. Gleichzeitig können Sie auf hierarchische OLAP-Daten zugreifen. Mit dem neuen Information-Design-Tool (siehe Abbildung 6) lassen sich Universen anlegen, in denen verschiedene Datenquellen zusammengeführt werden. Außerdem können Sie in ein und demselben Universum hierarchische wie rationale Daten abrufen.

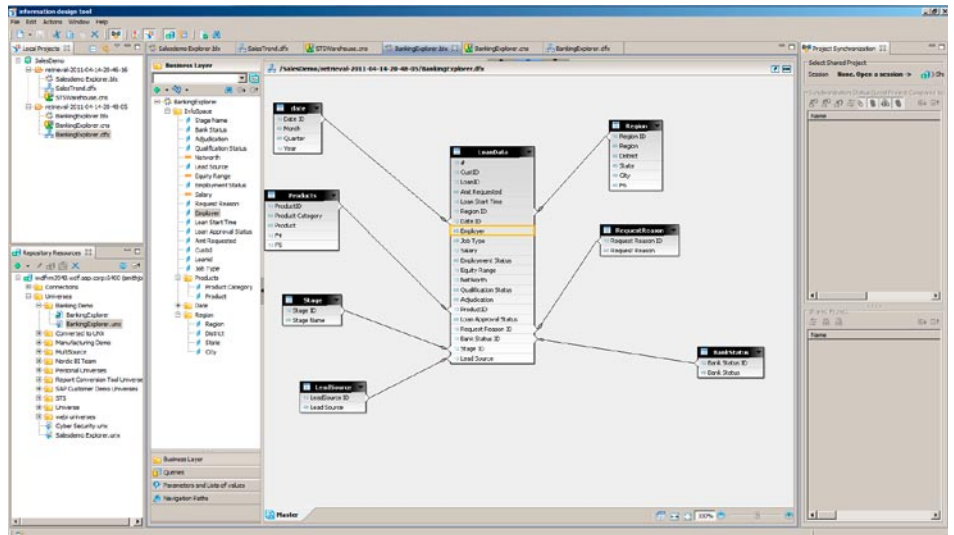


Abbildung 6: Verschiedenste Datenquellen eines Universums mit dem Information-Design-Tool zusammenführen

Universen lassen sich in sämtlichen unterstützten Anwendungen nutzen: im Berichtsentwurfswerkzeug in SAP Crystal Server, in SAP BusinessObjects Explorer, in SAP BusinessObjects Live Office und in SAP Crystal Dashboard Design, Departmental Edition.

SAP Crystal Server 2011 unterstützt zudem die bestehenden Business Views.

Einfache Implementierung bei niedrigeren Gesamtbetriebskosten

SAP Crystal Server enthält eine neue 64-Bit-Serverunterstützung sowie eine Funktion zum Verwalten des Lebenszyklus. Beides hilft Ihnen, Entwicklungs-, Test- und Produktivserver leichter zu synchronisieren. Mit der neuen, umfassenden Systemdiagnose und -überwachung können Sie Laufzeitdaten und Vergangenheitsdaten aus SAP-Crystal-Server-Services und -Anwendungen erfassen und für das Berichtswesen oder Benachrichtigungen verwenden. Das neue Überwachungs-Dashboard ermöglicht Ihnen, die Informationen zentral zu verwalten. Mit der Versionskontrolle haben Sie Konfi-

gurationsdateien und andere wichtige Dateien jederzeit im Blick, was die gemeinsame Entwicklungsarbeit von Teams erheblich vereinfacht. Ein neues Upgrade-Werkzeug erleichtert zudem Aktualisierungen, da Importassistenten und Datenmigrationswerkzeuge miteinander kombiniert sind. Außerdem ist die direkte Aktualisierung aus SAP Crystal Reports Server XI R2 SP2 oder neueren Releases sowie aus SAP Crystal Reports Server 2008 heraus möglich. Überdies können Sie zwischen vollständigen und inkrementellen Updates wählen.

Erweiterungen des Software Development Kit

Folgende Bereiche des Software Development Kit (SDK) wurden für SAP Crystal Server erweitert: Benachrichtigungen, Datensicherheit, rollenbasierte Authentifizierung, Auditing und Business-Intelligence-Archivressourcen-dateien (BIAR-Dateien)

Mit SAP-Crystal-Lösungen steigen Sie ganz einfach in Business Intelligence ein. Sie können damit eigenständig praxisrelevante Informationen in einer sicheren Umgebung auswerten, anzeigen, zusammenfassen, visualisieren und verwalten.

SAP CRYSTAL REPORTS: NEUERUNGEN 2011

EXPORTFUNKTION UND PLATTFORMUNTERSTÜTZUNG ERWEITERT

Die Lösungen der SAP-Crystal-Reports-Produktfamilie ermöglichen eine vielfältige Formatierung der ausgewerteten Transaktionsdaten. Damit sind Sie in der Lage, praktisch jeden Informationsbedarf zu erfüllen – angefangen bei einfachen Berichtslayouts wie Tabellen oder Spalten bis hin zu hochspeziellen amtlichen Formularen.

Die wichtigsten neuen Funktionen von SAP Crystal Reports im Überblick:

- **Erweiterte Unterstützung für Microsoft Excel.** Beim XLSX-Export werden alle Vorteile des neuen Excel-Dateiformats genutzt. Daten, die bislang auf mehrere Arbeitsblätter verteilt werden mussten, lassen sich jetzt in ein einziges Arbeitsblatt exportieren.
- **Schreibgeschützte Berichte.** Mit dem neuen RPTR-Format steht eine RPT-Exportoption mit Schreibschutz zur Verfügung. Nach dem Export lassen sich Berichte weder ändern, noch mit den SAP-Crystal-Reports-Entwurfswerkzeugen öffnen. Dieser Schreibschutz ist besonders für unabhängige Softwareanbieter interessant, gibt er ihnen die Sicherheit, dass die in Anwendungen verteilten Berichte geschützt sind.
- **Schreibgeschützte Anzeige von Berichten.** Berichte im schreibgeschützten RPTR-Format können mit den Runtime-Engines von SAP Crystal Reports, Version für Visual Studio 2010, sowie in den aktuellen Viewer-Versionen von SAP Crystal Server und SAP Crystal Reports angezeigt werden.



Die Lösungen der SAP-Crystal-Reports-Produktfamilie ermöglichen eine vielfältige Formatierung der gewonnenen Transaktionsdaten. Damit sind Sie in der Lage, praktisch jeden Informationsbedarf zu erfüllen – angefangen bei einfachen Berichtslayouts wie Tabellen und Spalten bis hin zu hochspeziellen amtlichen Formularen.

- **Kompatibilität mit Microsoft Windows 7.** SAP Crystal Reports 2011 ist mit Microsoft Windows 7 kompatibel und für dieses Betriebssystem zertifiziert.
- **Mehrsprachig.** SAP Crystal Reports 2011 gibt es derzeit in 22 Sprachen, darunter Dänisch, Slowakisch, Türkisch und Ungarisch.

NEUHEITEN BEI DASHBOARDS UND VISUALISIERUNGEN

VERBESSERTER DATENZUGRIFF UND MEHRSPRACHIGKEIT

Zu den SAP-Crystal-Lösungen zählt auch eine Software für Dashboards und Visualisierungen, die bisher den Namen Xcelsius® trug. Die Software ermöglicht Ihnen einen einfachen und schnellen Überblick über Ihre wichtigsten Kennzahlen. Mit der neuesten Version von SAP Crystal Dashboard Design wandeln Sie – ganz ohne Vorkenntnisse – komplexe Daten in aussagestarke Dashboards und Visualisierungen um. Darüber hinaus können Sie mit der aktuellen Version von SAP Crystal Presentation Design professionelle Präsentationen aus Ihren Microsoft-Excel-Daten gestalten. Dabei hilft Ihnen die intuitive Benutzeroberfläche.

Die wichtigsten neuen Funktionen in den aktuellen Versionen von SAP Crystal Dashboard Design und SAP Crystal Presentation Design im Überblick:

- **Unterstützung eines Übersetzungsmanagers.** Jeder Bericht kann in mehreren Sprachen abgefasst werden. Die verschiedenen Sprachversionen lassen sich mit dem Übersetzungsmanager verwalten.
- **Regionale Datumsformate.** Es gibt eine verbesserte Funktion für regionale Datumsformate. Datums-, Uhrzeit- und Zahlenformate werden dabei an die vom Endbenutzer ausgewählte Anzeigesprache angepasst.
- **Plattformunterstützung.** Die Software unterstützt Microsoft Office 2010 (32-Bit).
- **Mehrsprachig.** Aktuell gibt es 22 Sprachversionen, darunter Slowakisch, Thai, Tschechisch, Türkisch, und Ungarisch.



Mit SAP Crystal Dashboard Design wandeln Sie – ganz ohne Vorkenntnisse – komplexe Daten schnell in anspruchsvolle Dashboards und Visualisierungen um. Darüber hinaus gestalten Sie mit SAP Crystal Presentation Design über eine intuitive Oberfläche aussagestarke Präsentationen aus Ihren Microsoft-Excel-Daten.

- **Direkte Datenanbindung mit Universumsabfragen.** Mit dem neuen Abfrage-Panel ist es in SAP Crystal Server 2011 möglich, Daten direkt über ein Universum abzurufen. Zusätzliche Webservices sind nicht erforderlich. Datenwerte lassen sich so Diagrammen und Auswahloptionen direkt zuordnen. Außerdem müssen Daten nicht mehr länger in der Zwischenablage oder in Zwischentabellen gespeichert werden.*
- **Integration von Werkzeugen für die Lebenszyklusverwaltung.** In SAP Crystal Server 2011 sind Funktionen für das Lebenszyklusmanagement integriert. Spezielle Cache- und Verarbeitungsserver ermöglichen einen schnellen Datenzugriff.*

Weitere Informationen

Sie möchten mehr über die neuen SAP-Crystal-Lösungen erfahren? Besuchen Sie uns unter www.sap.com/sapcrystal.

* Diese Funktion ist nur in SAP Crystal Dashboard Design verfügbar.

SAP, R/3, SAP NetWeaver, Duet, PartnerEdge, ByDesign, SAP BusinessObjects Explorer, StreamWork und weitere im Text erwähnte SAP-Produkte und Dienstleistungen sowie die entsprechenden Logos sind Marken oder eingetragene Marken der SAP AG in Deutschland und anderen Ländern.

Business Objects und das Business-Objects-Logo, BusinessObjects, Crystal Reports, Crystal Decisions, Web Intelligence, Xcelsius und andere im Text erwähnte Business-Objects-Produkte und Dienstleistungen sowie die entsprechenden Logos sind Marken oder eingetragene Marken der Business Objects Software Ltd. Business Objects ist ein Unternehmen der SAP AG.

Sybase und Adaptive Server, iAnywhere, Sybase 365, SQL Anywhere und weitere im Text erwähnte Sybase-Produkte und -Dienstleistungen sowie die entsprechenden Logos sind Marken oder eingetragene Marken der Sybase Inc. Sybase ist ein Unternehmen der SAP AG.

Alle anderen Namen von Produkten und Dienstleistungen sind Marken der jeweiligen Firmen. Die Angaben im Text sind unverbindlich und dienen lediglich zu Informationszwecken. Produkte können länderspezifische Unterschiede aufweisen.

In dieser Publikation enthaltene Informationen können ohne vorherige Ankündigung geändert werden. Die vorliegenden Angaben werden von SAP AG und ihren Konzernunternehmen („SAP-Konzern“) bereitgestellt und dienen ausschließlich Informationszwecken. Der SAP-Konzern übernimmt keinerlei Haftung oder Garantie für Fehler oder Unvollständigkeiten in dieser Publikation. Der SAP-Konzern steht lediglich für Produkte und Dienstleistungen nach der Maßgabe ein, die in der Vereinbarung über die jeweiligen Produkte und Dienstleistungen ausdrücklich geregelt ist. Aus den in dieser Publikation enthaltenen Informationen ergibt sich keine weiterführende Haftung.

www.sap.de/contactsap